

เอกสารประกอบการประชุมคณะกรรมการประจำส่วนงาน  
คณะสิ่งแวดล้อมและทรัพยากรศาสตร์ มหาวิทยาลัยมหิดล

ครั้งที่ ๑/๒๕๖๗

วันพุธที่ ๑๗ มกราคม พ.ศ. ๒๕๖๗

ณ ห้องประชุมนาถทัศนวิรุฬห์

ระเบียบวาระที่ ๔.๑

ผู้เสนอ คณบดี

- รายงานผลการดำเนินงานตามตัวชี้วัดแผนยุทธศาสตร์ คณะสิ่งแวดล้อมและทรัพยากรศาสตร์ มหาวิทยาลัยมหิดล ข้อมูล ณ ไตรมาสที่ ๑ ประจำปีงบประมาณ พ.ศ. ๒๕๖๗ (ตามรายละเอียดที่แนบมาพร้อมนี้)

( ) เพื่อทราบ

(  ) เพื่อพิจารณา

มติที่ประชุม

.....

.....

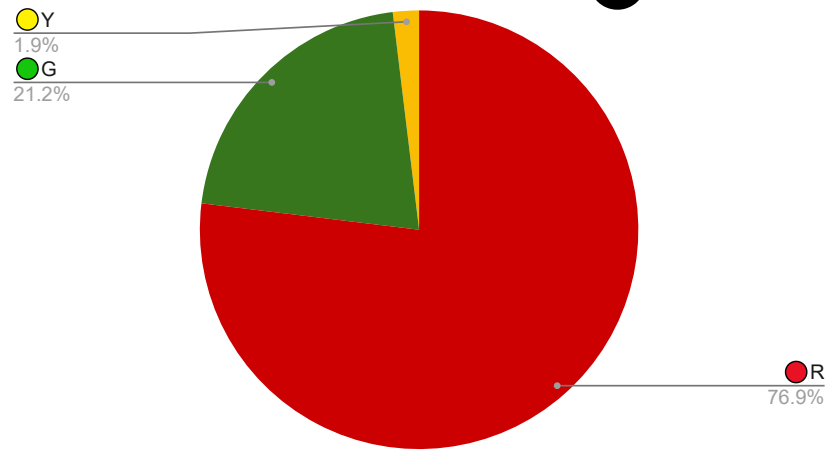
.....

(รองศาสตราจารย์ ดร.กิติกร จามรดุสิต)

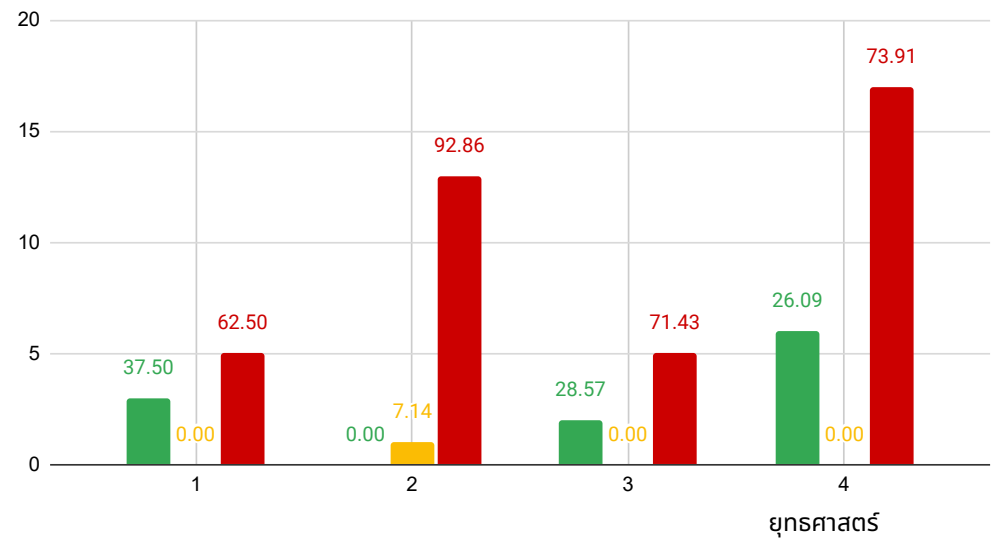
คณบดี

รายงานผลการดำเนินงานตามตัวชี้วัดแผนยุทธศาสตร์  
 คณะสิ่งแวดล้อมและทรัพยากรศาสตร์ มหาวิทยาลัยมหิดล ประจำปีงบประมาณ พ.ศ. 2567  
**รายงานผล จำนวน 52 ตัวชี้วัด**

กราฟแสดงผลการดำเนินงานในภาพรวม



กราฟแสดงการเปรียบเทียบผลการดำเนินงานตัวชี้วัดตามแผนยุทธศาสตร์



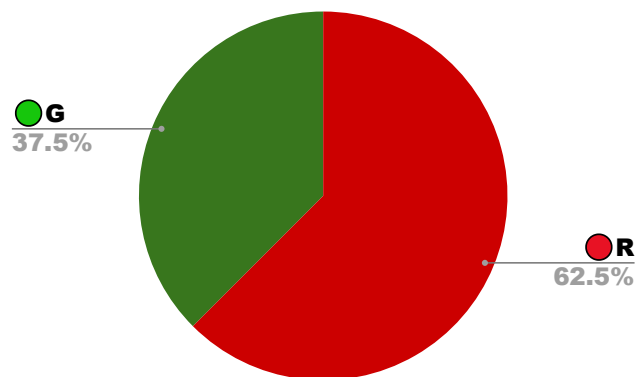
Row	Quarter	ยุทธศาสตร์ที่	จำนวนตัวชี้วัดทั้งหมด	จำนวนตัวชี้วัดที่มีผลการดำเนินงานเปรียบเทียบกับค่าเป้าหมายเท่ากับหรือมากกว่าร้อยละ 90	ร้อยละความสำเร็จ ระดับ G	จำนวนตัวชี้วัดที่มีผลการดำเนินงานเปรียบเทียบกับค่าเป้าหมายระหว่างร้อยละ 70 - 89	ร้อยละความสำเร็จ ระดับ Y	จำนวนตัวชี้วัดที่มีผลการดำเนินงานเปรียบเทียบกับค่าเป้าหมายน้อยกว่าร้อยละ 70	ร้อยละความสำเร็จ ระดับ R	N/T
1	1	1	8	3	37.50	0	0.00	5	62.50	1
2	1	2	14	0	0.00	1	7.14	13	92.86	3
3	1	3	7	2	28.57	0	0.00	5	71.43	1
4	1	4	23	6	26.09	0	0.00	17	73.91	1

รายงานผลการดำเนินงานตัวชี้วัดตามแผนยุทธศาสตร์

คณะสิ่งแวดล้อมและทรัพยากรศาสตร์ มหาวิทยาลัยมหิดล ประจำปีงบประมาณ พ.ศ. 2567

**ยุทธศาสตร์ที่ 1 ความเป็นเลิศด้านการวิจัย (Research Excellence)**

รายงานผลจำนวน 8 ตัวชี้วัด



เลือกไตรมาส 1 จาก 4

ระดับ	จำนวนตัวชี้วัด
R	5
G	3

**คำอธิบาย**

ระดับ G หมายถึง ตัวชี้วัดที่มีผลการดำเนินงานเปรียบเทียบกับค่าเป้าหมายมากกว่าหรือเท่ากับร้อยละ 90  
 ระดับ Y หมายถึง ตัวชี้วัดที่มีผลการดำเนินงานเปรียบเทียบกับค่าเป้าหมายระหว่างร้อยละ 70-89  
 ระดับ R หมายถึง ตัวชี้วัดที่มีผลการดำเนินงานเปรียบเทียบกับค่าเป้าหมายน้อยกว่าร้อยละ 70  
 N/T หมายถึง ไม่ตั้งเป้าหมาย

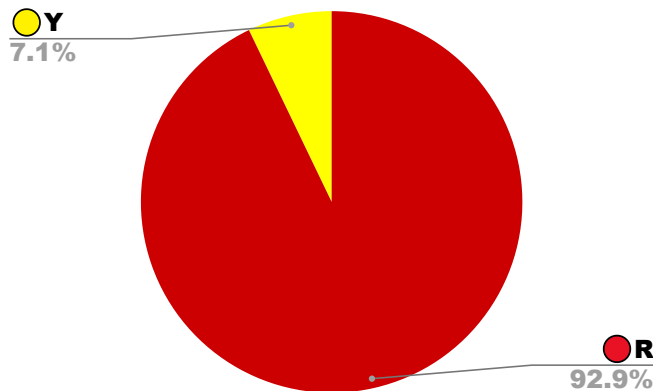
Row	KPI	Quarter	Key Performance Indicators	หน่วยนับ	เป้าหมาย	ผลการดำเนินงาน	ร้อยละความสำเร็จ	ระดับผลการดำเนินงาน
1	Corporate Ke	1						
2	1.1	1	Total International Publications (เชิงปริมาณ)	เรื่อง	68	2	2.94	R
3	1.2	1	Percentage of International Publications in Q1 Journal (วัดเชิงคุณภาพ)	ร้อยละ	64.71	100	154.54	G
4		1	จำนวนผลงานวิจัยตีพิมพ์ในวารสารที่อยู่ใน Q1	เรื่อง	44	2		
5	1.3	1	Percentage of International Publications in Top 10 Journal (วัดเชิงคุณภาพ)	ร้อยละ	27.94	50	178.95	G
6		1	1.3.1 จำนวนผลงานวิจัยตีพิมพ์ในวารสารระดับ Top 10 Journal	เรื่อง	19	1		
7	1.4	1	Percentage of Publications with International Collaboration (วัดเชิงคุณภาพ)	ร้อยละ	51.47	100	194.29	G
8		1	จำนวนผลงานวิจัยที่ตีพิมพ์ร่วมกับนักวิจัยในสถาบันระดับนานาชาติ	เรื่อง	35	2		
11	1.5	1	จำนวนผลงานวิจัยหรือทรัพย์สินทางปัญญาที่ใช้ในเชิงพาณิชย์ในประเทศ	ชิ้น	1	0	0.00	R
12	1.6	1	จำนวนบริษัท Spin-off/Startup จากผลงานวิจัยหรือทรัพย์สินทางปัญญาหรือนวัตกรรมของมหาวิทยาลัยที่ยังดำเนินการอยู่	บริษัท	N/T ตั้งเป้าปี 68			
13	Performance	1						
14	1.7/1.9PA	1	Percentage of International Publications in Top 1 Journal	ร้อยละ	2.94	0	0.00	R
15		1	จำนวนผลงานวิจัยตีพิมพ์ในวารสารระดับ Top 1 Journal	เรื่อง	2	0		
16	1.8EN	1	จำนวนเงินสนับสนุนทุนวิจัยต่อจำนวนบุคลากรสายวิชาการ	บาท	400,000.00	132,683.45	33.17	R
17	1.9/1.8PA	1	Field-Weighted Citation Impact (FWCI)	-	2	0	0.00	R

รายงานผลการดำเนินงานตามตัวชี้วัดแผนยุทธศาสตร์

คณะสิ่งแวดล้อมและทรัพยากรศาสตร์ มหาวิทยาลัยมหิดล ประจำปีงบประมาณ พ.ศ. 2567

**ยุทธศาสตร์ที่ 2 การศึกษาที่ยั่งยืน (Sustainable Education)**

รายงานผลจำนวน 14 ตัวชี้วัด



เลือกไตรมาส 1 จาก 4

ระดับ	จำนวนตัวชี้วัด
R	13
Y	1

**คำอธิบาย**

ระดับ G หมายถึง ตัวชี้วัดที่มีผลการดำเนินงานเปรียบเทียบกับค่าเป้าหมายมากกว่าหรือเท่ากับร้อยละ 90  
 ระดับ Y หมายถึง ตัวชี้วัดที่มีผลการดำเนินงานเปรียบเทียบกับค่าเป้าหมายระหว่างร้อยละ 70-89  
 ระดับ R หมายถึง ตัวชี้วัดที่มีผลการดำเนินงานเปรียบเทียบกับค่าเป้าหมายน้อยกว่าร้อยละ 70  
 N/T หมายถึง ไม่ตั้งเป้าหมาย

Row	KPI	Quarter	Key Performance Indicators	หน่วยนับ	เป้าหมาย	ผลการดำเนินงาน	ร้อยละความสำเร็จ	ระดับผลการดำเนินงาน
1	Corpor.	1						
2	2.1	1	จำนวนอาจารย์ที่มีคุณภาพการจัดการเรียนการสอนตามเกณฑ์มาตรฐานคุณภาพอาจารย์ของมหาวิทยาลัยมหิดล (MUPSF - Professional Standards Framework)	คน				
3		1	2.1.1 ระดับ 3 การจัดการเรียนการสอนข้ามศาสตร์ขึ้นไป หรือเทียบเท่า	คน	2	0	0.00	R
4		1	2.1.2 ระดับ 2 การจัดการเรียนการสอนเฉพาะกลุ่ม หรือเทียบเท่า	คน	10	5	50.00	R
5	2.2	1	จำนวนหลักสูตรระดับปริญญาตรีที่ได้รับการรับรองมาตรฐาน AUN QA	ร้อยละ	N/T ตั้งเป้าปี 68			
6	2.3	1	จำนวนหลักสูตรระดับบัณฑิตศึกษาที่ได้รับการรับรองมาตรฐาน AUN QA	ร้อยละ	N/T ตั้งเป้าปี 68			
7	2.4	1	จำนวนหลักสูตรใหม่ที่ตอบสนองความต้องการของสังคม (Higher Education Sandbox) / หลักสูตรที่สร้างกำลังคนกลุ่มสาขาเทคนิคระดับสูง <ul style="list-style-type: none"> <li>หลักสูตรที่มีความร่วมมือกับภาครัฐบาลหรือภาคเอกชน (Public-Private Partnership)</li> <li>หลักสูตรร่วมกันสร้างสรรคนวัตกรรม (Co-created Education)</li> <li>หลักสูตรจากโครงการพลิกโฉมมหาวิทยาลัย</li> <li>หลักสูตร sandbox ระดับบัณฑิตศึกษา</li> <li>หลักสูตร Double / Joint Degree Program</li> </ul>	หลักสูตร	N/T ตั้งเป้าปี 68			
8	2.5	1	ร้อยละของนิสิตศึกษาระดับปริญญาตรีปีสุดท้ายที่ถูกพัฒนาให้เป็น Global Citizen และ Global Talents	ร้อยละ	100	39.02	39.02	R
9		1	- จำนวนนิสิตศึกษาระดับปริญญาตรีปีสุดท้ายที่ได้รับใบรับรอง Activity Transcript ตามประกาศมหาวิทยาลัย	คน		32.00		
10		1	- จำนวนนิสิตศึกษาระดับปริญญาตรีปีสุดท้ายทั้งหมด	คน		82.00		

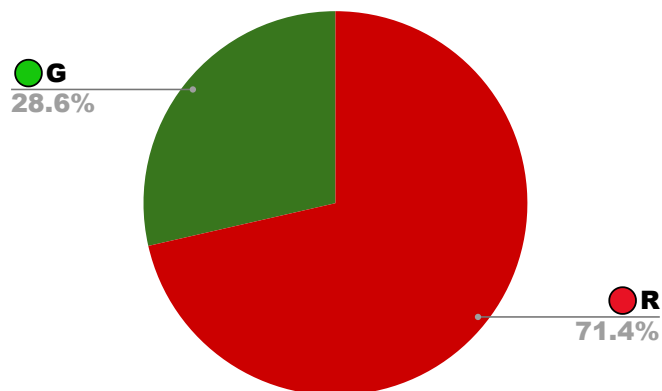
11	Perform	1							
12	2.6	1	จำนวนหลักสูตร Non-degree / Reskill / Upskill						
13		1	2.6.1 จำนวนหลักสูตร Non-degree / Reskill / Upskill	หลักสูตร	1	0.00	0.00		● R
14		1	2.6.2 จำนวนรายวิชาสำหรับหลักสูตรบัณฑิตศึกษา (MAP-C, Microcredential)	รายวิชา	10	6.00	60.00		● R
15	2.7	1	ร้อยละของหลักสูตรระดับปริญญาตรีที่สามารถรับนักศึกษาเป็นไปตามแผนการรับนักศึกษาที่ระบุไว้ในเล่มหลักสูตร	ร้อยละ	50	0.00	0.00		● R
16		1	- จำนวนหลักสูตรระดับปริญญาตรีที่สามารถรับนักศึกษาเป็นไปตามแผนการรับนักศึกษาที่ระบุไว้ในเล่มหลักสูตร	หลักสูตร			ยังไม่ปิดรับสมัคร		
17		1	- จำนวนหลักสูตรระดับปริญญาตรีทั้งหมด	หลักสูตร		2.00			
18	2.8	1	ร้อยละความพึงพอใจของนักศึกษาที่มีต่อรายวิชา Gen-Ed (คะแนน 4 ขึ้นไปจากคะแนนเต็ม 5)	ร้อยละ	75	0.00	0.00		● R
19		1	- จำนวนนักศึกษาที่ประเมินรายวิชา Gen-Ed ว่าพึงพอใจและพึงพอใจมาก	คน			อยู่ระหว่างดำเนินการปีการศึกษา 2567		
20		1	- จำนวนนักศึกษาที่ตอบการประเมินทั้งหมด	คน					
21	2.9	1	จำนวนชั่วโมงต่อปีการศึกษาที่ส่วนงานจัดกระบวนการพัฒนานักศึกษาที่ตอบสนองต่อการเป็น Global Citizen, Global Talents และ Entrepreneurship	ชั่วโมง	120	95.00	79.17		● Y
22	2.10	1	จำนวนศิษย์เก่าที่มีส่วนร่วมกับกิจกรรมพัฒนามหาวิทยาลัย	คน	300	138.00	46.00		● R
23	2.11	1	ความผูกพันของศิษย์เก่าและศิษย์ปัจจุบันที่มีต่อมหาวิทยาลัยมหิดล						
24		1	2.11.1 ร้อยละศิษย์ปัจจุบันที่มีความผูกพันต่อมหาวิทยาลัยที่อยู่ในระดับมาก - มากที่สุด	ร้อยละ	75	0.00	0.00		● R
25		1	- จำนวนศิษย์ปัจจุบันขึ้นปีสุดท้ายที่ตอบแบบสอบถามฯ โดยค่าเฉลี่ยความผูกพันอยู่ในระดับมากถึงมากที่สุด	คน			เก็บข้อมูลช่วงเดือนเมษายน - พฤษภาคม 2567		
26		1	- จำนวนศิษย์ปัจจุบันขึ้นปีสุดท้ายที่ตอบแบบสอบถามทั้งหมด	คน			เก็บข้อมูลช่วงเดือนเมษายน - พฤษภาคม 2567		
27		1	2.11.2 ร้อยละศิษย์เก่าที่มีความผูกพันต่อมหาวิทยาลัยที่อยู่ในระดับมาก - มากที่สุด	ร้อยละ	8	1.74	21.79		● R
28		1	- จำนวนศิษย์เก่าที่ มีความผูกพันระดับมาก ถึง มากที่สุด	คน		8.00			
29		1	- จำนวนศิษย์เก่า (ร้อยละ 25 ของศิษย์เก่าทั้งหมด)	คน		459.00			
30		1	2.11.3 ระดับความผูกพันของศิษย์เก่าที่มีต่อมหาวิทยาลัยมหิดล	ระดับ	2	0.00	0.00		● R
31	2.12	1	จำนวนนักศึกษาที่มีการแลกเปลี่ยนทั้ง inbound และ outbound	คน	25	11.00	44.00		● R
32		1	2.12.1 นักศึกษา inbound ระยะเวลาไม่น้อยกว่า 12 สัปดาห์	คน	15	0.00			
33		1	2.12.2 นักศึกษา outbound ระยะเวลาไม่น้อยกว่า 12 สัปดาห์	คน	10	11.00			
34	2.13	1	จำนวนบุคลากรสายวิชาการประเภทศาสตราจารย์คุณวุฒิ Adjunct Professors	คน	1	0.00	0.00		● R

รายงานผลการดำเนินงานตามตัวชี้วัดแผนยุทธศาสตร์

คณะสิ่งแวดล้อมและทรัพยากรศาสตร์ มหาวิทยาลัยมหิดล ประจำปีงบประมาณ พ.ศ. 2567

**ยุทธศาสตร์ที่ 3 การให้บริการและฝึกอบรมแบบมืออาชีพ (Professional Services & Training)**

รายงานผลจำนวน 7 ตัวชี้วัด



เลือกไตรมาส 1 จาก 4

ระดับ	จำนวนตัวชี้วัด
R	5
G	2

**คำอธิบาย**

ระดับ G หมายถึง ตัวชี้วัดที่มีผลการดำเนินงานเปรียบเทียบกับค่าเป้าหมายมากกว่าหรือเท่ากับร้อยละ 90

ระดับ Y หมายถึง ตัวชี้วัดที่มีผลการดำเนินงานเปรียบเทียบกับค่าเป้าหมายระหว่างร้อยละ 70-89

ระดับ R หมายถึง ตัวชี้วัดที่มีผลการดำเนินงานเปรียบเทียบกับค่าเป้าหมายน้อยกว่าร้อยละ 70

N/T หมายถึง ไม่ตั้งเป้าหมาย

Row	KPI	Quarter	Key Performance Indicators	หน่วยนับ	เป้าหมาย	ผลการดำเนินงาน	ร้อยละความสำเร็จ	ระดับผลการดำเนินงาน
1	Corporate K	1						
2	3.1	1	จำนวนนโยบายชั้นนำสังคมของมหาวิทยาลัยที่สำคัญระดับชาติและนานาชาติ	เรื่อง	N/T ตั้งเป้าปี 70			
3	3.2	1	จำนวน Changemaker/Change Agent	คน	1	0	0	R
4	3.3	1	จำนวนมูลค่ารวมของกิจกรรมในโครงการ Capacity Building ที่ได้รับการสนับสนุนจากผู้ให้ภายนอก	บาท	2,000,000	340,000.00	17	R
5	3.4EN	1	รายได้จากการบริการวิชาการและฝึกอบรม	บาท	25,000,000	2,032,500.00	8.13	R
6	Performance	1						
7	3.5	1	ร้อยละของหน่วยบริการวิชาการที่ได้รับใบรับรองมาตรฐานระดับชาติและนานาชาติ	ร้อยละ	100	100	100	G
8		1	- จำนวนหน่วยบริการวิชาการที่ได้รับใบรับรองมาตรฐานระดับชาติและนานาชาติ (ไม่นับซ้ำ)	แห่ง	1	1		
9		1	- จำนวนหน่วยบริการวิชาการที่ได้รับใบรับรองมาตรฐานระดับชาติ	แห่ง	1	1		
10		1	- จำนวนหน่วยบริการวิชาการที่ได้รับใบรับรองมาตรฐานระดับนานาชาติ	แห่ง	1	1		
11		1	- จำนวนหน่วยบริการวิชาการทั้งหมดของส่วนงานที่ต้องมีการรับรองมาตรฐาน (ไม่นับซ้ำ)	แห่ง	1	1		
12		1	- จำนวนหน่วยบริการวิชาการทั้งหมดของส่วนงานที่ต้องมีการรับรองมาตรฐานระดับชาติ	แห่ง	1	1		
13		1	- จำนวนหน่วยบริการวิชาการทั้งหมดของส่วนงานที่ต้องมีการรับรองมาตรฐานระดับนานาชาติ	แห่ง	1	1		
14	3.6	1	International Collaborating Center	ศูนย์	1	0	0	R
15	3.7	1	จำนวนโครงการระดับมหาวิทยาลัยที่มีการบูรณาการร่วมกับส่วนงานสามารถสร้าง Impact และตอบสนอง SDGs	โครงการ	5	5	100	G

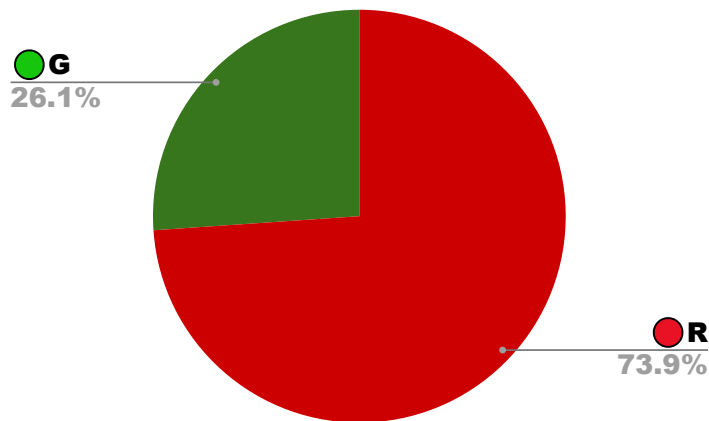
16		คำอธิบายจำนวนโครงการของส่วนงานที่มีความโดดเด่นและมีผลลัพธ์ที่มี Impact โดยมีความสอดคล้องกับเป้าหมายการพัฒนาที่ยั่งยืน						
17		1 นับจำนวน Case Study (โครงการ/กิจกรรม/โครงการวิจัย) ของส่วนงาน						
18		1 ที่กรอกในระบบเว็บไซต์ Mahidol University Sustainability ในแต่ละ						
19		1 ปีงบประมาณเท่านั้น						
20	3.8EN	จำนวนโครงการพันธกิจสัมพันธ์มหาวิทยาลัยมหิดลกับสังคม (University Social Engagement) ที่ดำเนินการครบตามเกณฑ์ 4 ด้าน	โครงการ	2	1	50		●R

รายงานผลการดำเนินงานตามตัวชี้วัดแผนยุทธศาสตร์

คณะสิ่งแวดล้อมและทรัพยากรศาสตร์ มหาวิทยาลัยมหิดล ประจำปีงบประมาณ พ.ศ. 2567

**ยุทธศาสตร์ที่ 4 ความเป็นเลิศในการดำเนินงานและความยั่งยืนทางการเงิน (Operational Excellence & Financial Sustainability)**

รายงานผลจำนวน 23 ตัวชี้วัด



ระดับ	จำนวนตัวชี้วัด
R	17
G	6

**คำอธิบาย**

ระดับ G หมายถึง ตัวชี้วัดที่มีผลการดำเนินงานเปรียบเทียบกับค่าเป้าหมายมากกว่าหรือเท่ากับร้อยละ 90  
 ระดับ Y หมายถึง ตัวชี้วัดที่มีผลการดำเนินงานเปรียบเทียบกับค่าเป้าหมายระหว่างร้อยละ 70-89  
 ระดับ R หมายถึง ตัวชี้วัดที่มีผลการดำเนินงานเปรียบเทียบกับค่าเป้าหมายน้อยกว่าร้อยละ 70  
 N/T หมายถึง ไม่ตั้งเป้าหมาย

Row	KPI	Quarter	Key Performance Indicators	หน่วยนับ	เป้าหมาย	ผลการดำเนินงาน	ร้อยละความสำเร็จ	ระดับผลการดำเนินงาน
1	Corporate	1						
2	4.1	1	ผลการประเมินคุณธรรมและความโปร่งใสในการดำเนินงานของ ส่วนงาน (ITA) อยู่ในระดับสูง	ระดับ	A	0	0	R
3	4.2	1	ประสิทธิภาพการดำเนินงานด้านการเงิน					
4		1	4.2.1 ค่า EBITDA เป็นบวก	บาท	เป็นบวก	เป็นบวก	100	G
5		1	4.2.2 ค่า Net Income (กำไรสุทธิ) เป็นบวก	บาท	เป็นบวก	เป็นบวก	100	G
6		1	4.2.3 ค่า Net Profit Margin มากกว่าร้อยละ 5	ร้อยละ	0.1	10.08	10080	G
7		1	4.2.4 ค่า ROA มากกว่าร้อยละ 5	ร้อยละ	2	2.14	107	G
8	4.3	1	การบริหารจัดการ Global Talent ที่เป็นไปตามแผน					
9		1	4.3.1 ร้อยละของ Global Talent สายวิชาการ	ร้อยละ	3	0	0	R
10		1	- จำนวนบุคลากรสายวิชาการที่เป็น Global Talent	คน		26		
11		1	- จำนวนบุคลากรสายวิชาการทั้งหมดที่มีคุณสมบัติตามเกณฑ์พื้นฐาน	คน				
12		1	4.3.2 อัตราการคงอยู่ตามสัญญาจ้างของ Global Talent สาย วิชาการ	ร้อยละ	100	0	0	R
13		1	- จำนวนบุคลากรสายวิชาการที่เป็น Global Talent (ข้อมูล ณ เดือนกันยายน 2567)	คน		0		



14		1	- จำนวนบุคลากรสายวิชาการที่เป็น Global Talent (ข้อมูล ณ เดือนตุลาคม 2566)	คน		26			
15		1	4.3.3 ร้อยละความสำเร็จของผลการดำเนินงานตามแผนพัฒนารายบุคคลของ Global Talent สายสนับสนุน	ร้อยละ	100	0	0		● R
16		1	- จำนวนบุคลากรสายสนับสนุนที่เป็น Global Talent ที่ได้รับการพัฒนาตามแผนพัฒนารายบุคคล	คน		0			
17		1	- จำนวนบุคลากรสายสนับสนุนที่เป็น Global Talent (ข้อมูล ณ เดือนตุลาคม 2566)	คน		1			
18		1	4.3.4 อัตราการคงอยู่ตามสัญญาจ้างของ Global Talent สายสนับสนุน	ร้อยละ	100	0	0		● R
19		1	- จำนวนบุคลากรสายสนับสนุนที่เป็น Global Talent (ข้อมูล ณ เดือนกันยายน 2567)	คน		0			
20		1	- จำนวนบุคลากรสายสนับสนุนที่เป็น Global Talent (ข้อมูล ณ เดือนตุลาคม 2566)	คน		1			
21	4.4	1	ระดับความสำเร็จของแผนการเป็น Digital Transformation	ร้อยละ					
22		1	4.4.1 Digital Training ให้กับ IT Man เพื่อก้าวทันการเปลี่ยนแปลงทางโลกดิจิทัล (% ส่วนงานรับครบ)	ร้อยละ	60	60	100		● G
23		1	- จำนวนบุคลากร IT Man ที่ได้รับการพัฒนา	คน		3			
24		1	- จำนวนบุคลากร IT Man ทั้งหมด	คน		5			
25		1	4.4.2 บุคลากรที่ได้รับการประเมินทักษะดิจิทัล						
26		1	4.4.2.1 ร้อยละบุคลากรใหม่ ที่ได้รับการประเมินทักษะดิจิทัล	ร้อยละ	100	0	0		● R
27		1	- จำนวนบุคลากรที่ได้รับการประเมินทักษะดิจิทัล	คน					
28		1	- จำนวนบุคลากรที่บรรจุใหม่ทั้งหมด (ตุลาคม 2566 - กันยายน 2567)	คน					
29		1	4.4.2.2 ร้อยละบุคลากรปัจจุบัน ที่ได้รับการประเมินทักษะดิจิทัล	ร้อยละ	85	0	0		● R
30		1	- จำนวนบุคลากรที่ได้รับการประเมินทักษะดิจิทัล	คน					
31		1	- จำนวนบุคลากร ณ ปัจจุบันทั้งหมด ไม่นับรวมบุคลากรบรรจุใหม่	คน					
32		1	4.4.2.3 ร้อยละของบุคลากรที่ได้รับการพัฒนาทักษะดิจิทัล	ร้อยละ	100	0	0		● R
33		1	- จำนวนบุคลากรที่ได้รับการพัฒนาทักษะดิจิทัล	คน					
34		1	- จำนวนบุคลากรที่ไม่ผ่านเกณฑ์การประเมินทักษะดิจิทัล	คน					
35	Performan	1							
36	4.5	1	ประสิทธิภาพการใช้งบประมาณ เมื่อจบปีงบประมาณ						
37		1	4.5.1 ประสิทธิภาพการใช้งบประมาณแผ่นดิน เมื่อจบปีงบประมาณ	ร้อยละ	90	43.02	47.8		● R
38		1	4.5.2 ประสิทธิภาพการใช้งบประมาณเงินรายได้ เมื่อจบปีงบประมาณ	ร้อยละ	80	8.54	10.675		● R
39	4.6	1	จำนวนกิจกรรมส่งเสริมค่านิยมองค์กร (Core values)	กิจกรรม	3	1	33.33333333		● R

40	4.7	1	รายงานการวิเคราะห์การจัดการทางการเงินเชิงกลยุทธ์ (Strategic Financial Management) ที่เป็นปัจจุบันเพื่อการบริหาร	จำนวน		1	0	0	● R
41	4.8	1	จำนวนห้องปฏิบัติการที่ใช้สารเคมีได้รับการรับรองมาตรฐานห้องปฏิบัติการปลอดภัยในรูปแบบ Peer Evaluation	ห้อง		3	2	66.66666667	● R
42	4.9	1	ร้อยละของมูลค่าการจัดซื้อจัดจ้างสินค้าและบริการที่เป็นมิตรกับสิ่งแวดล้อม	ร้อยละ		65	100	153.8461538	● G
43		1	- มูลค่าจัดซื้อจัดจ้างที่เป็นมิตร	บาท			251,229.82		
44		1	- มูลค่าจัดซื้อจัดจ้างทั้งหมด	บาท			251,229.82		
45	4.10EN	1	ระดับคะแนนการประเมิน EdPEX						
46		1	- กระบวนการ	Band		2A (176-200)		0.00	● R
47		1	- ผลลัพธ์	Band		2B (126-147)		0.00	● R
48	4.11EN	1	รางวัลคุณภาพ TQC	รางวัล		N/T ตั้งเป้าปี 70			
49	4.12EN	1	การบันทึกข้อมูลระบบ MU-ECODATA	MU Green Ranking		อันดับ 1 ใน 3 ของมหาวิทยาลัย		0.00	● R
50	4.13EN	1	การบันทึกข้อมูล MU SDG Website	MU SDG Award		อันดับ 1 ใน 3 ของมหาวิทยาลัย		0.00	● R